

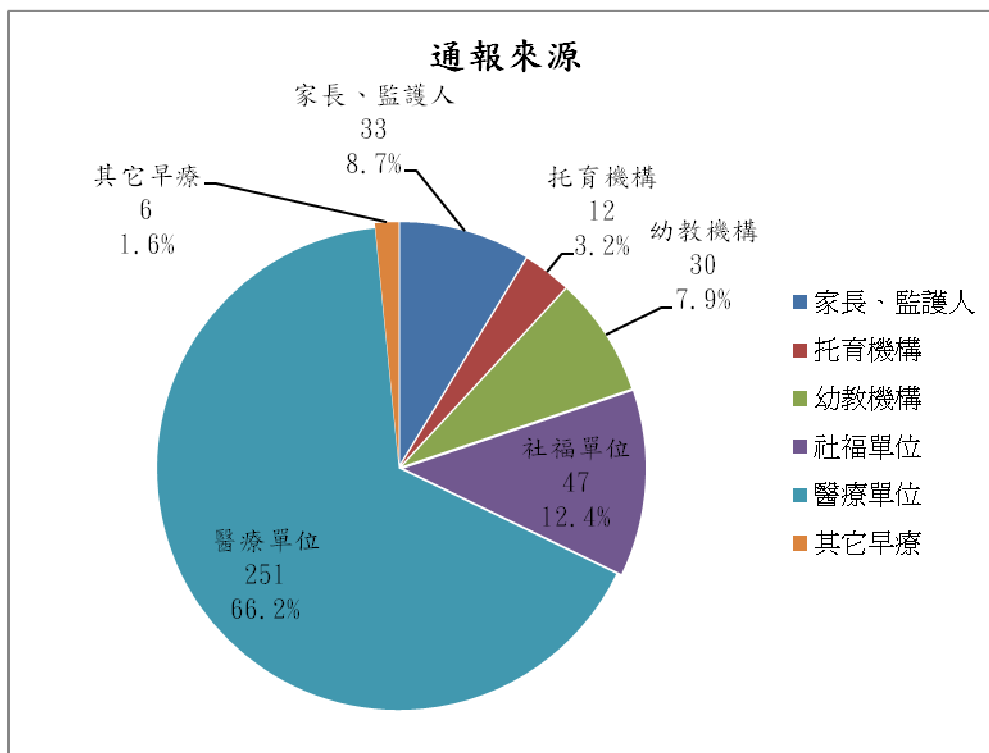
早期療育協會花蓮中心 九十七年度工作報告 (1-12月)

一、97年案量統計，目標人口數 21892

統計類別 時程	總通報量	歷年累計 (92/6-97/12)	個管量	追蹤量
97年	379	1752	243	283
			526	

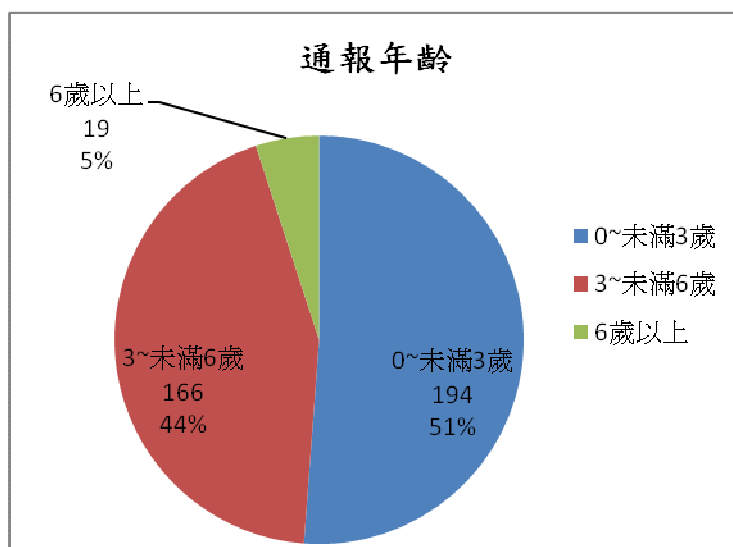
二、九十七年通報來源分析表

通報來源單位	通報數	所佔百分比
家長、監護人	33	8.7%
托育機構	12	3.2%
幼教機構	30	7.9%
社福單位	47	12.4%
醫療單位	251	66.2%
其它早療	6	1.6%
合 計	379	100.0%



三、 九十七年通報年齡分析表

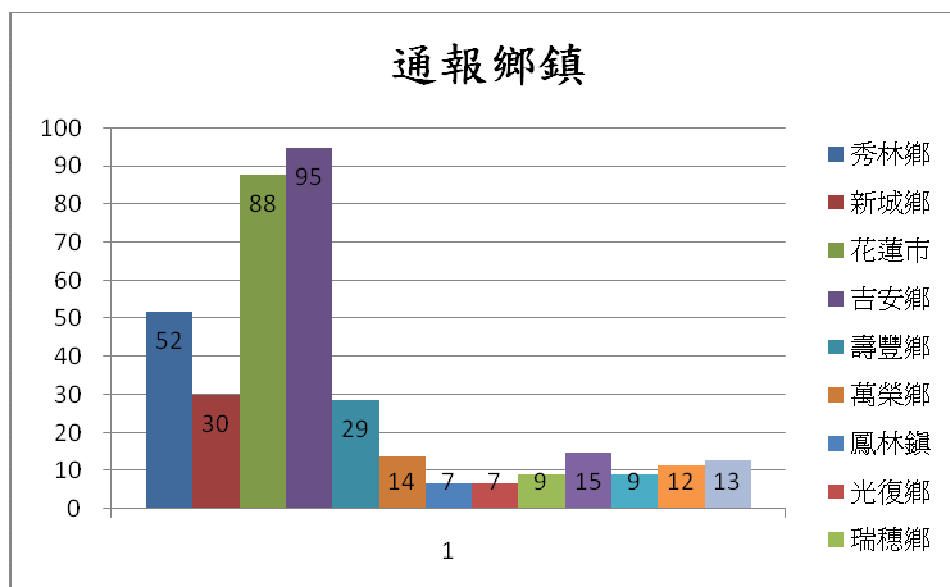
通報年齡	人數	百分比
0~未滿3歲	194	51.2%
3~未滿6歲	166	43.8%
6歲以上	19	5.0%
合計	379	100.0%



四、 九十七年度通報兒童鄉鎮分布

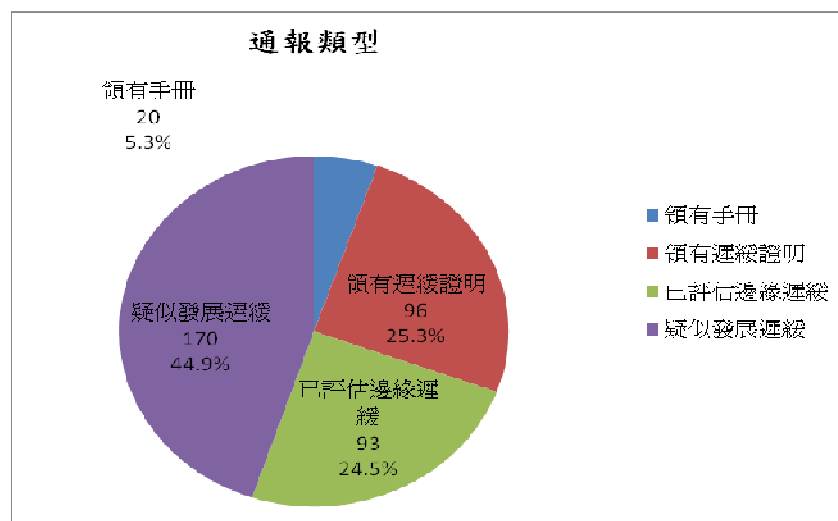
鄉 鎮	九十七年度累計情形	
	人數	百分比
秀林鄉	52	13.7%
新城鄉	30	7.9%
花蓮市	88	23.2%
吉安鄉	95	25.1%
壽豐鄉	29	7.6%
萬榮鄉	14	3.6%
鳳林鎮	7	1.8%
光復鄉	7	1.8%
瑞穗鄉	9	2.4%
玉里鎮	15	3.9%

富里鄉	9	2.4%
卓溪鄉	12	3.0%
豐濱鄉	13	3.3%
合計	379	100%



五、通報兒童類型之分析

類型 \ 時程	97 年	
	人數	百分比
領有手冊	20	5.3%
領有遲緩證明	96	25.3%
已評估邊緣遲緩	93	24.5%
疑似發展遲緩	170	44.9%
總數	379	100.0%



六、個案服務量分析

服務方式		第一季	第二季	第三季	第四季	合計
1	電訪	1149	1321	1481	1192	5143
2	家訪	259	238	404	204	1105
3	院訪	79	70	73	64	286
4	園訪(校訪)	91	132	78	92	393
5	中心面談	40	67	109	73	289
6	信件通知(傳真/電子郵件)	337	389	71	372	1169
7	其他資源探訪	27	33	26	23	109
8	方案結合	136	257	436	255	1084
9	其他	7	4	0	0	11
合計		2125	2511	2678	2275	9589

服務內容		第一季	第二季	第三季	第四季	合計
1	教育需求服務	638	550	535	478	2201
2	醫療復健	470	462	637	562	2131
3	家庭服務	782	773	1111	746	3412
4	福利服務	299	228	352	306	1185
5	轉介安置各單位	62	129	137	70	398
6	文書作業	439	665	625	470	2199
7	方案執行	147	222	430	290	1089
8	諮詢服務	175	146	154	196	671
9	篩檢(施測)	18	15	10	31	74
10	其他	4	6	1	1	12
合計		3034	3774	3992	3150	13950

其他說明：參與兒復個研、信件轉交

七、九十七年度活動辦理成果

服務項目	場次	成果	備註
發展評估－慈濟醫院	全年	115 案	轉介
弱勢家庭篩檢	5 場	285 人	通報 15 人
個案篩檢	全年	152 案	社工員篩檢
巡迴輔導	17 所	52 人次	SE、SW、ST 為主
到宅療育	39 戶 40 案	223 人次	ST、SW 為主
社區療育據點	四個據點	532 人次	69 戶 73 案 秀林、花蓮、壽豐、瑞穗
在職進修	12 場次	144 人次	內部辦理
親職資訊刊物	4 次	1200 份	自製刊物一季出刊一次
家長團體	2 區 12 場次	160 人次	壽豐、瑞穗據點
家長聯誼	4 場	250 人	分區辦理
慢飛天使聯誼會	24 次	215 人次	不包括非正式聚會
廣播宣導	20 場	1000 人次以上	自製節目或受邀參與
早療宣導活動	3 場	100 人	佳美托兒所、家扶園遊會、成果記者會
對外宣導研習	4 場	120 人	宣導及課程
生活需求調查案	全年	251 案	萬育維老師主持
交通療育補助	四季五次	500 人次	協助申請
大專院校實習計畫	全年	3 人	